

# Le métier

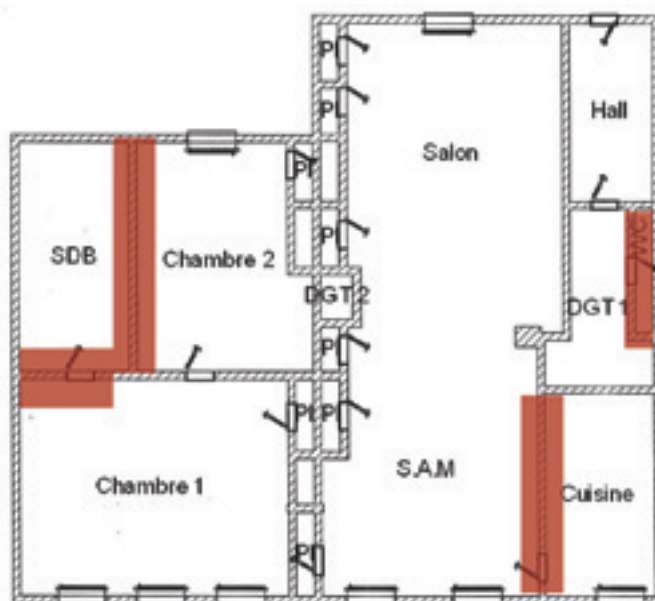
## 2.6.6 Approche permettant de positionner le Projet (Etude / Concept et Budget)

### Le concept :




1. Faire une cuisine ouverte sur la salle à manger.
2. Déplacer la salle de bain.
3. Repositionner les toilettes et créer un local technique ( chaudière, compteur électrique, buanderie).

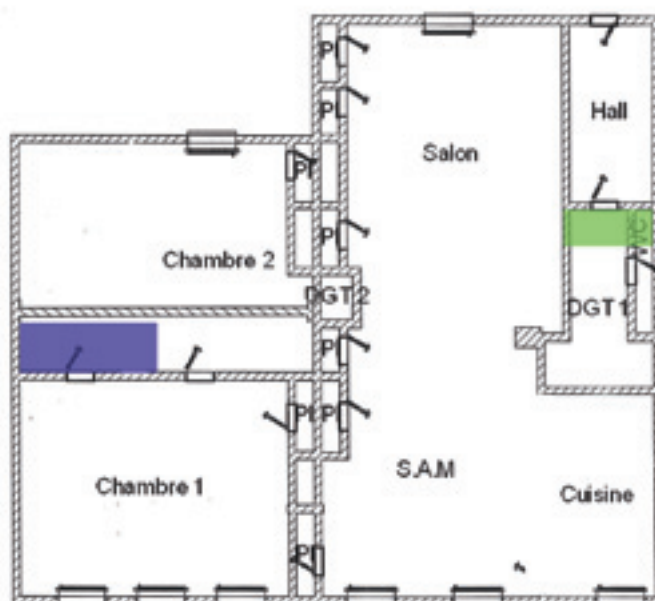
**BUDGET 100 000 €**

 Les démolitions



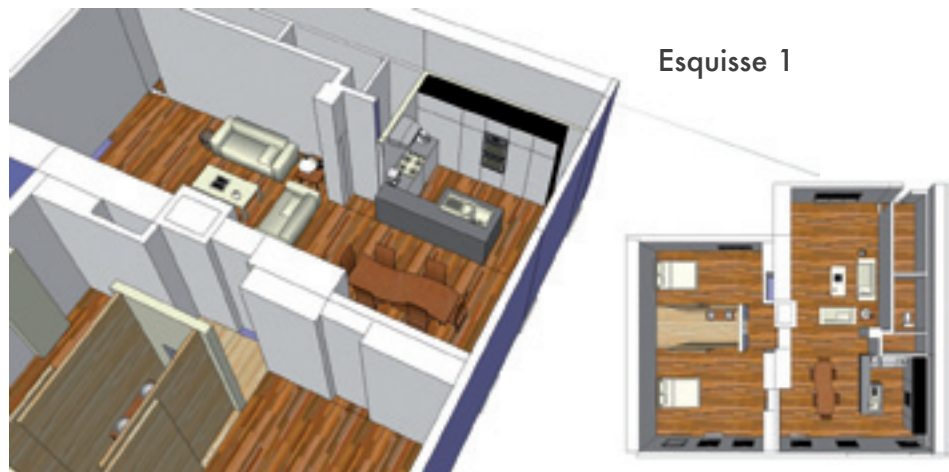
**Faire un schéma avec les modifications**

 Nouvelles cloisons  
 SDB  
 Toilettes



## 2.6.7 Plan 2D et 3D accompagné le cas échéant de croquis et d'esquisses

Ici dans l'esquisse 1 la salle de bain est ouverte sur les 2 chambres.  
Problème : le client souhaite une baignoire et une douche.



Esquisse 2  
Ici dans l'esquisse 2 la salle de bain est plus étendue sur la chambre 1.  
Création d'une verrière dans la chambre 1.

